

新築テナント店舗 ● 幹線道路沿い ● 視認性に優れる ● 駐車台数7台 ● 水島協同病院 & 第一病院徒歩3分

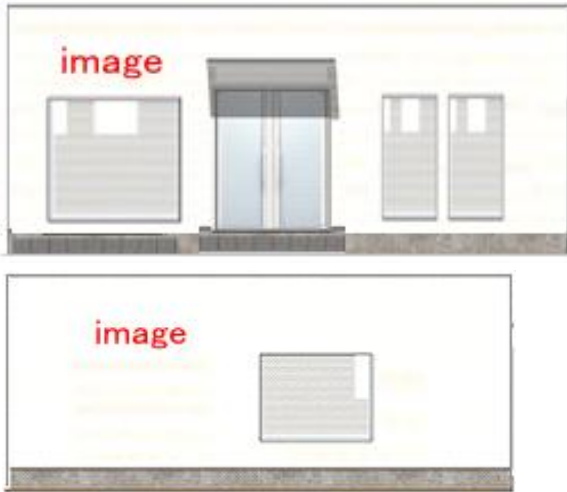
整骨院, ネイルサロン, パン屋, ケーキ店, 理髪店, 美容院, 営業所, 事務所...等に適する



税込賃料

165,000 円

駐車場代込



新築
古城池トンネルから水島へ抜ける幹線道路沿い、よく目立つテナント店舗

《所在地》	倉敷市水島南春日町1 2 2 番地 3	《建築確認番号》	建確 号
《建物構造》	木造合金メッキ鋼板ぶき平屋建	《敷金》	3 ヵ月分
《駐車場》	計 7 台 (来客用 5 台)	《礼金》	1 ヵ月分
《竣工予定》	R3 年 7 月 頃	《床面積》	約 1 8 坪
《近隣施設》	水島協同病院, 水島第一病院, 小ざくら保育園, 倉敷市水島保育園, 倉敷市立水島中学校, 水島消防署, 倉敷市役所水島支所	《契約期間》	自動 5 年更新

視認性よし



ご希望により、一般的な給湯設備を設置します。



倉敷駅から真っすぐ伸びる幹線道路沿いの立地なので、視認性に優れています。周辺には公立病院, 中学校, 保育園...等もあり, 倉敷市水島支所へも徒歩 5 分の便利さです。



コンビニ店舗跡の敷地